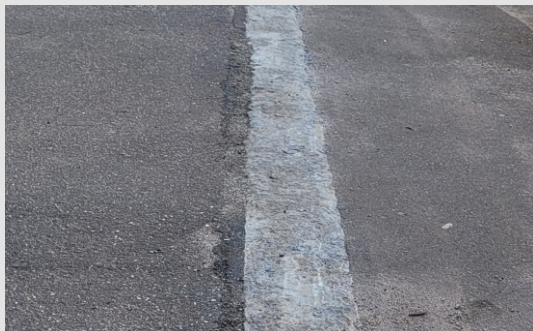


СУХАЯ АРМИРОВАННАЯ ПОЛИМЕРБЕТОННАЯ СМЕСЬ ДЛЯ ЗАПОЛНЕНИЯ МЕЖПЛИТОЧНЫХ ШВОВ

SmartCrete 200 FillSeam

ОПИСАНИЕ

Сухая армированная смесь SmartCrete 200 FillSeam предназначена для заполнения межплиточных швов железобетонных плит на различных гражданских и промышленных сооружениях.



СОСТАВ

Сухая смесь SmartCrete 200 FillSeam представляет собой минеральную смесь нескольких видов цемента со специальными полимерными и пластифицирующими добавками. После смешивания с водой образует пластичный и нераспадающийся раствор для заполнения межплиточных швов. После затвердения состав обладает отличной прочностью и эластичностью, что позволяет ему выносить высокие нагрузки. Подходит для заполнения межплиточных швов шириной более 100 мм.

ХАРАКТЕРИСТИКИ

| | |
|--|--------------------|
| Вязущее | смесь цемента |
| Наибольшая крупность зерен заполнителя | 3,2 мм |
| Жизнеспособность раствора после затворения водой | не более 30 минут |
| Прочность на сжатие в возрасте 28 суток | не менее 20 МПа |
| Прочность на изгиб в возрасте 28 суток | не менее 6 МПа |
| Марка по морозостойкости | F300 |
| Марка по водонепроницаемости | W12 |
| Расход воды для приготовления 1 кг смеси | 0,12 - 0,16 л |
| Возможность технологического использования | не позднее 5 часов |
| Температура поверхности и окружающей среды | +5°C...+30°C |
| Температура воды для затворения | +5°C...+25°C |
| Температура эксплуатации | -60°C...+80°C |

ОСНОВНЫЕ ПРЕИМУЩЕСТВА

- Подходит для заполнения швов шириной более 100 мм
- Прочность на сжатие не менее 20 МПа
- Возможность технологического использования через 5 часов

ТЕХНИЧЕСКОЕ ОПИСАНИЕ

ПРИМЕНЕНИЕ СМЕСИ

Межплиточные швы должны быть очищены от пыли, грязи и мусора на всю глубину плит. Перед заполнением швов поверхность необходимо несколько раз тщательно увлажнить в зависимости от ее абсорбирующих свойств. Во время заполнения швов раствором, в швах не должна находиться вода.

Количество воды, необходимое для приготовления раствора из сухой армированной смеси SmartCrete 200 FillSeam, определяют исходя из соотношения 0,12 - 0,16 л на 1 кг сухой смеси (3,0 - 4,0 л на мешок 25 кг) и контролируют по внешнему виду раствора. Для достижения наилучших результатов необходимо обеспечивать минимально возможную дозировку воды. Важно не допускать передозировку воды, это способствует снижению прочности и эластичности готового состава.

Температура воды затворения должна быть от +5°C до +25°C. Превышение температуры затворения воды может привести к уменьшению жизнеспособности раствора. При температуре окружающей среды от +5°C до +10°C рекомендуется использовать воду для затворения с температурой от +30°C до +40°C.

Необходимо отмерить сначала минимальное количество воды, а затем добавлять воду по мере перемешивания до нужной консистенции, но не более указанной максимальной воды. Важно высыпать смесь в воду, а не наоборот. Перемешать смесь с помощью электромиксера или электродрели со специальной насадкой до получения однородной массы без комков, дать отстояться 5 минут и снова перемешать.

Швы между железобетонными плитами следует заполнять раствором с помощью шпателя под небольшим давлением, обеспечивая их сплошное и глубокое заполнение. Не допускать длительного контакта раствора с лицевыми поверхностями плит, удалять излишки раствора с плит сразу же, иначе очистка плит будет затруднена.

ПРИМЕНЕНИЕ СМЕСИ

Температура рабочей поверхности и окружающего воздуха должна быть не менее +5°C и не более +30°C. Данная температура должна сохраняться в течение всего времени работ и в течение трех дней после их завершения.

УХОД ЗА ПОВЕРХНОСТЬЮ

Влажностный уход за отремонтированным участком необходимо обеспечивать как минимум на 24 часа, а в жаркую, сухую, ветреную погоду – до 2 суток. Для этого используют стандартные методы ухода за цементными материалами – укрытие поверхности пленкой или влажной мешковиной. При температуре окружающей среды от +5°C до +10°C необходимо укрывать отремонтированную поверхность тепло-изоляционными материалами.

РАСХОД СУХОЙ СМЕСИ

Для приготовления 1 м³ раствора необходимо 1 800 – 2 100 кг сухой смеси.

ТЕХНИКА БЕЗОПАСНОСТИ

Портландцемент, содержащийся в смеси, при взаимодействии с водой образует щелочь. Избегайте попадания сухой смеси и готового раствора на кожу, слизистые оболочки, в глаза и в желудок. В случае попадания – место контакта промойте чистой проточной водой. В случае попадания в желудок необходимо немедленно обратиться за медицинской помощью. При производстве работ необходимо использовать СИЗ. Материал не содержит токсичных компонентов.

ТИП УПАКОВКИ

Поставляется в трехслойных бумажных клапанных мешках с полиэтиленовым вкладышем массой по 25 кг (±0,25 кг).

СРОК ХРАНЕНИЯ

Хранить сухую смесь в сухом месте при относительной влажности воздуха не более 60%, температуре от -50°C до +50°C. Срок хранения в таре производителя 12 месяцев со дня изготовления.

Представленная информация основана на нашем опыте и знаниях на сегодняшний день. Из-за наличия многочисленных факторов (качество и температура воды затворения, температура окружающей среды, качество основания), влияющих на результат, требуется подбор рецептуры. За дополнительной информацией обращайтесь к представителю производителя.

ООО «МСТ»
650021, Россия, г. Кемерово, ул. Грузовая, д.18,
для звонков по России (бесплатный): 8-800-350-97-93
для звонков из других стран: +7 (384-2) 777-457
www.mst.ru.com
info@mst.ru.com